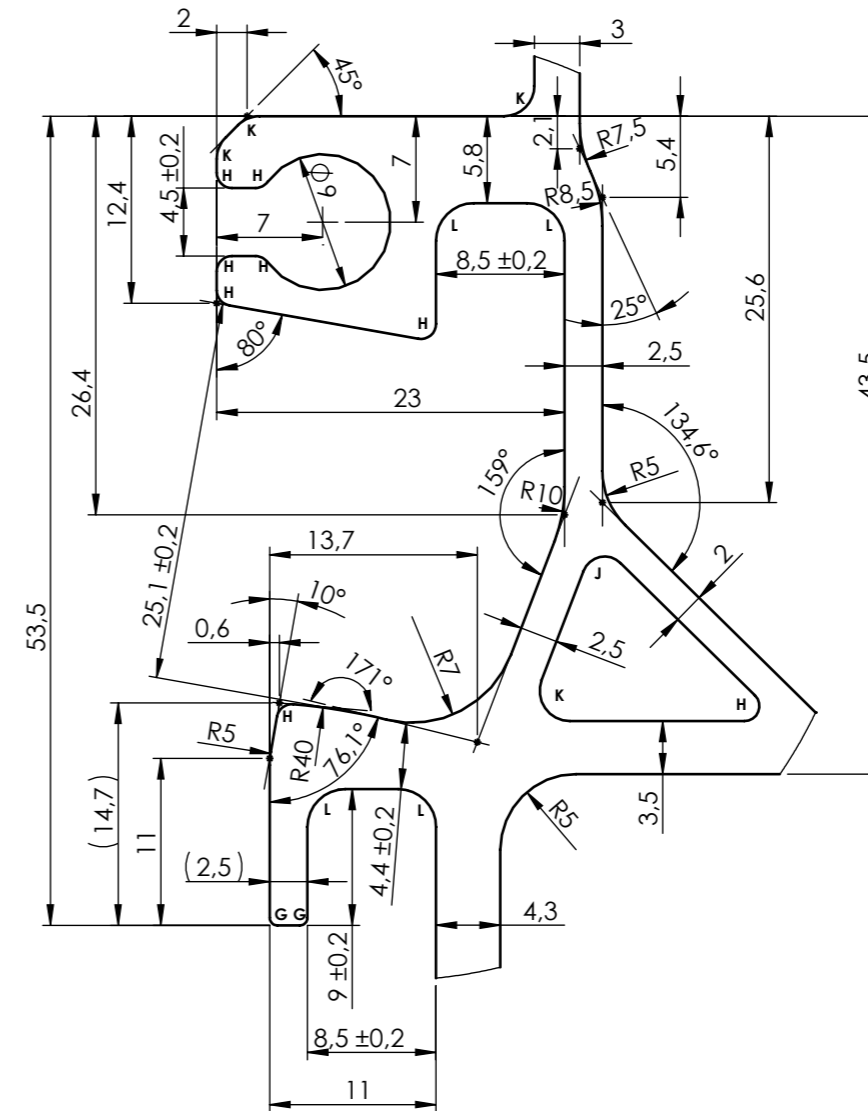
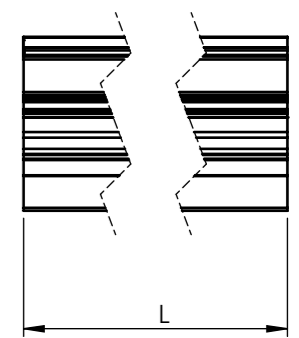


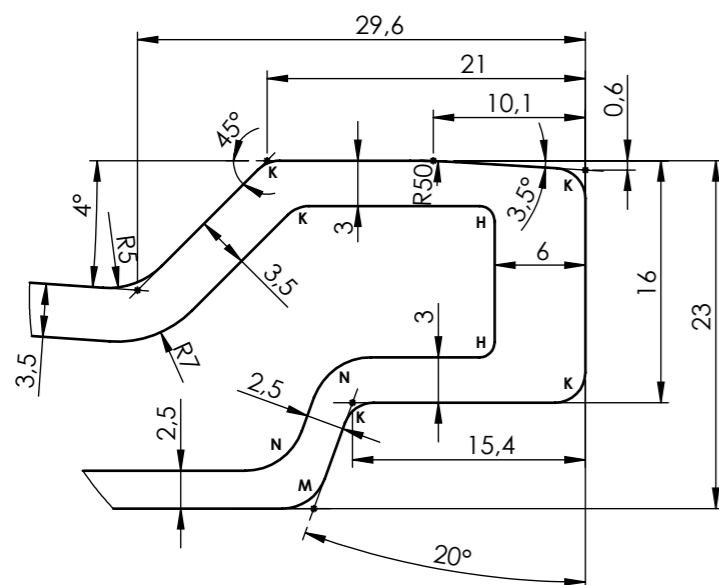
SZCZEGÓŁ D  
SKALA 2 : 1



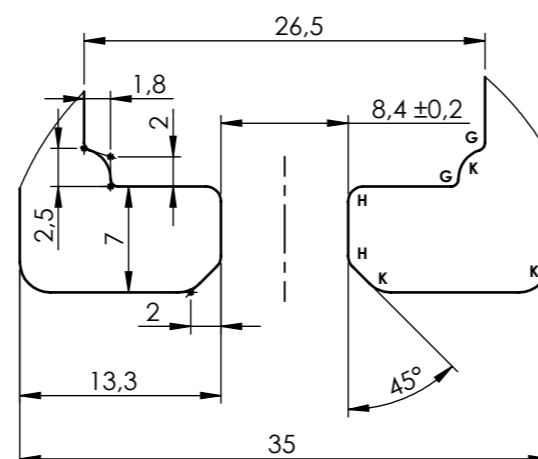
WIDOK W  
SKALA 1:5



SZCZEGÓŁ F  
SKALA 2 : 1



SZCZEGÓŁ E  
SKALA 2 : 1



- Zaokrąglenia:
- G - 0.50
  - H - 1.00
  - J - 1.50
  - K - 2.00
  - L - 2.50
  - M - 3.00
  - N - 4.00
- Uwaga:
1. Profil występuje w trzech długościach L:
    - 7800
    - 8500
    - 13 600
  2. Waga 5,37 kg/mb
  3. Właściwości mechaniczne wg PN-EN 573-3
- $I_X = 260 \text{ cm}^4$
- $I_Y = 189 \text{ cm}^4$

Kreślił	Piotr Dołęga	21.11.2017		Sprawdził / Zatwierdził	Paweł Prochenka		
A3	Imię i nazwisko	Data	Podpis		Imię i Nazwisko	Data	Podpis
<b>Zabezpieczenie antykorozyjne</b>				Skala	Odchyłki wymiarów niezgodnych	Materiał	
<b>BOZAMET</b>			1:1	<b>PN-EN 12020-2</b>	<b>EN-AW 6005A wg PN-EN 573-3</b>		
			Ilość sztuk	Nazwa części			
				<b>111.001.Profil aluminiowy</b>			
			Masa	Nr rysunku		Rev.	
				<b>111.002</b>		<b>6</b>	